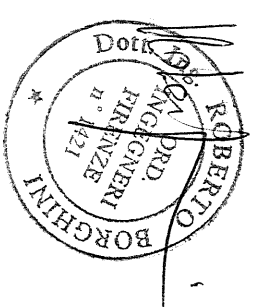


COMUNE DI SAN CASCIANO VAL DI PESA
PROVINCIA DI FIRENZE

**VARIANTE ORGANICA AL P.R.G.
PER LE AREE EDIFICATE**
Art.40 c. 8/20 della Legge Regionale 16/1/95 n.5



Progettista Ing. Arch. ROBERTO BORGHINI
collaboratori Arch. Daniela Cronchi
Arch. Massimo Tosi
Arch. Marco Giglioli

VERSIONE DEFINITIVA

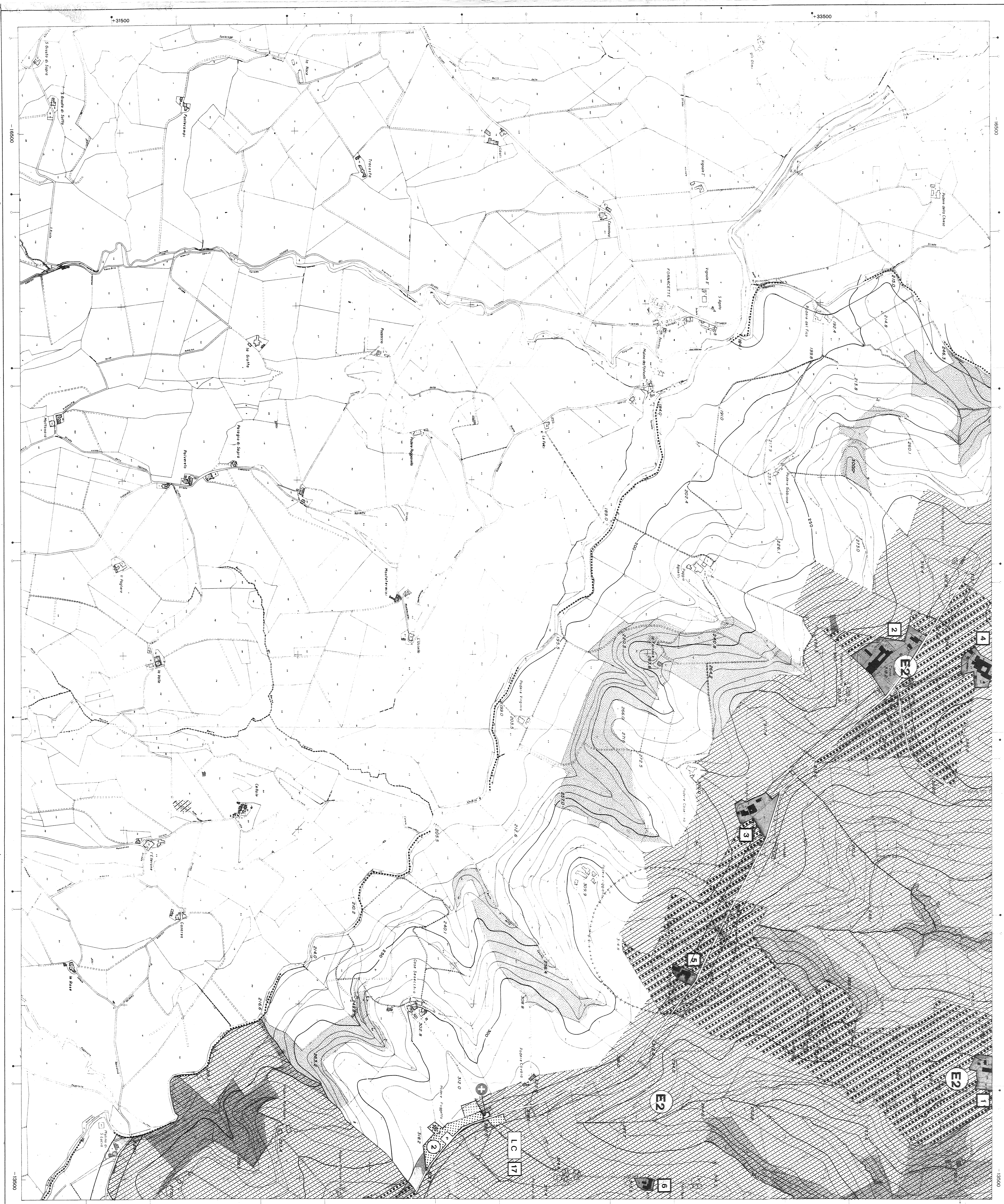
a seguito di: decisioni sulle osservazioni;
parere della Regione
parere della Provincia

Novembre 2000

planimetria 1:5000

FORNACETTE

15

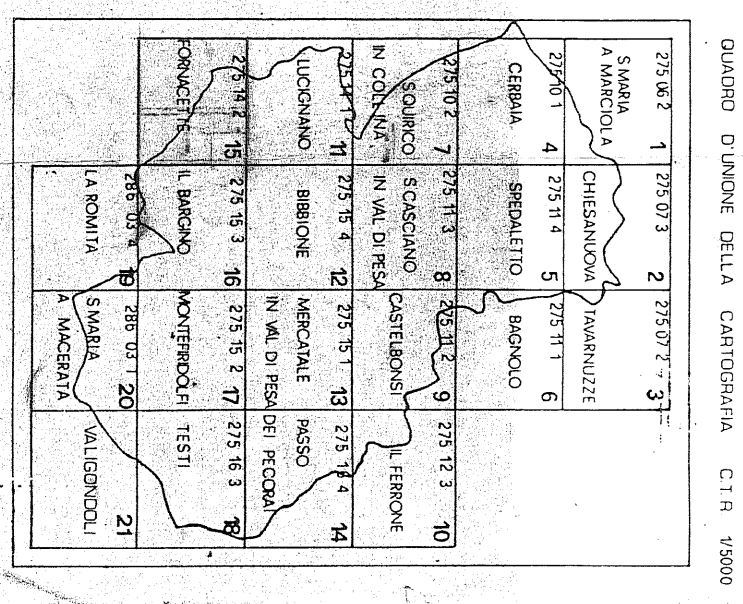
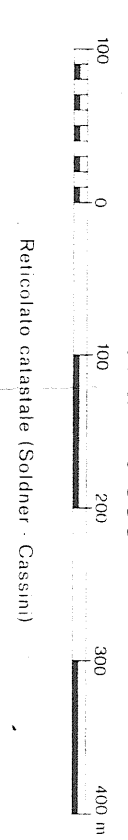


REGIONE TOSCANA

PLANIMETRIA CATASTALE
sussidiaria della
CARTA TECNICA REGIONALE

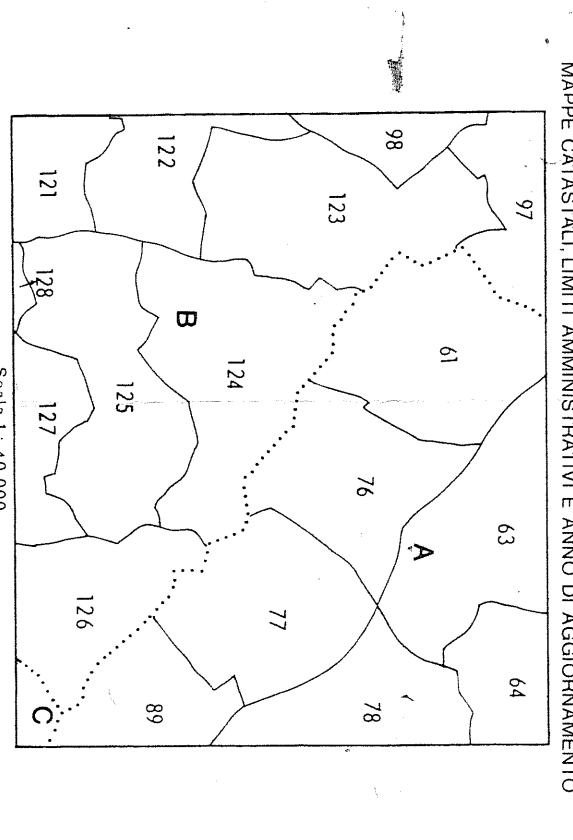
ELEMENTO N° 27342
FORNACETTE

Scala 1:5.000



FOGLIO N. 820001/004

NUMERO	DESCRIZIONE	VALORE	VALORE	VALORE	VALORE	VALORE	VALORE	VALORE	VALORE
262	262	262	262	262	262	262	262	262	262
263	263	263	263	263	263	263	263	263	263
264	264	264	264	264	264	264	264	264	264
265	265	265	265	265	265	265	265	265	265
266	266	266	266	266	266	266	266	266	266
267	267	267	267	267	267	267	267	267	267
268	268	268	268	268	268	268	268	268	268
269	269	269	269	269	269	269	269	269	269
270	270	270	270	270	270	270	270	270	270
271	271	271	271	271	271	271	271	271	271
272	272	272	272	272	272	272	272	272	272
273	273	273	273	273	273	273	273	273	273
274	274	274	274	274	274	274	274	274	274
275	275	275	275	275	275	275	275	275	275
276	276	276	276	276	276	276	276	276	276
277	277	277	277	277	277	277	277	277	277
278	278	278	278	278	278	278	278	278	278
279	279	279	279	279	279	279	279	279	279
280	280	280	280	280	280	280	280	280	280
281	281	281	281	281	281	281	281	281	281
282	282	282	282	282	282	282	282	282	282
283	283	283	283	283	283	283	283	283	283
284	284	284	284	284	284	284	284	284	284
285	285	285	285	285	285	285	285	285	285
286	286	286	286	286	286	286	286	286	286
287	287	287	287	287	287	287	287	287	287
288	288	288	288	288	288	288	288	288	288
289	289	289	289	289	289	289	289	289	289
290	290	290	290	290	290	290	290	290	290
291	291	291	291	291	291	291	291	291	291
292	292	292	292	292	292	292	292	292	292
293	293	293	293	293	293	293	293	293	293
294	294	294	294	294	294	294	294	294	294
295	295	295	295	295	295	295	295	295	295
296	296	296	296	296	296	296	296	296	296
297	297	297	297	297	297	297	297	297	297
298	298	298	298	298	298	298	298	298	298
299	299	299	299	299	299	299	299	299	299
300	300	300	300	300	300	300	300	300	300



MAPPE CATASTALI LIBRI AMMINISTRATIVI E ANNO DI AGGIORNAMENTO

Comune	Provincia	Libro di Adm. di	Ultimo
A S. Casciano V. di P.	Firenze	800001/004	1974
B Montemartini	Firenze	800001/004	1974
C Fornacette V. di P.	Firenze	800001/004	1974
D			
E			

Redazione (responsabilità di Roberto Cristiani)

ESISTENTE:
Impresa Reale Luigi Sili - Firenze

1° Edizione 1978